



PROGENESIS ANAHITA  
 PROGENESIS BULLSEYE PARISIENNE VG-86-2YR-CAN  
 MB-LUCKYLADY BULLSEYE  
 PROGENESIS RANGER PARADISE VG-87-3YR-CAN  
 3STAR OH RANGER RED  
 PROGENESIS BOMBA PARAGON VG-85-4YR-CAN 2\*

**GTPI 2788**

TD RC TL TY MWT TV 99%-I HH1F HH2F HH3F HH4F HH5F HH6F HCDF HMWF

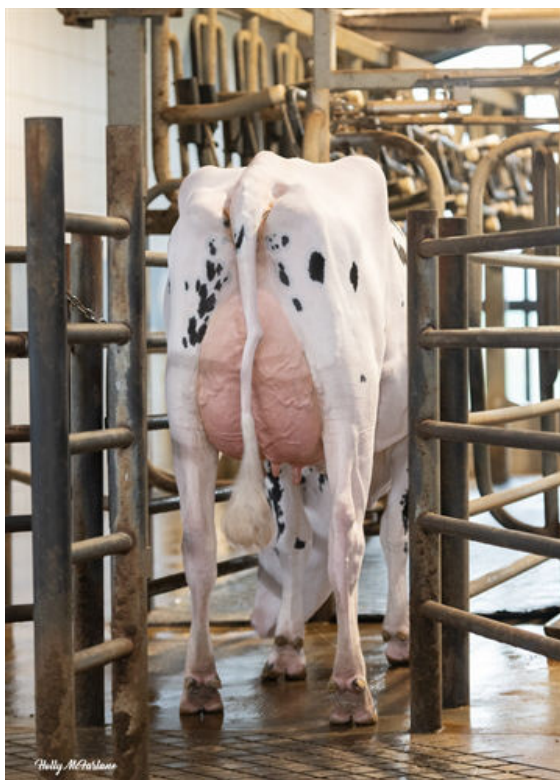
Reg. #: HOCANM15071157 aAa: AVM: 234,246  
 Nasc: 10/02/2024 Kappa Caseína: AA Beta Caseína: A2A2

PRODUÇÃO		G Rebanhos	G Filhas	80% Rep.	CDCB-G / 04-26
Leite lbs <b>515</b>	Gordura lbs <b>43</b>			Gordura % <b>+0.08</b>	Proteína lbs <b>22</b>
NM\$ <b>112</b>	CM\$ <b>121</b>			FM\$ <b>91</b>	GM\$ <b>85</b>
Proteína % <b>+0.02</b>				Economia Alimentar <b>-158</b>	DWP\$ <b>54</b>
Eficiência Alimentar <b>97</b>	RFI <b>-139</b>			Eficiência em Metano <b>104</b>	Velocidade Ordenha <b>6.93</b>

SAÚDE e REPRODUÇÃO		Immunity 92
Vida Produtiva	<b>-1.0</b>	Imunidade das Vitelas <b>93</b>
C.S.	<b>3.02</b>	Taxa Concepção Vacas <b>-1.9</b>
Taxa de Prenhez das Filhas	<b>-2.4</b>	Taxa Concepção Novilhas <b>1.3</b>
Sobrevivência	<b>-4.6</b>	Facilidade de Parto <b>1.3%</b> 63% Rep.
Sobrevivência Novilhas	<b>0.1</b>	Facilidade de Parto das Filhas <b>2.3%</b> 58% Rep.
Índice de Fertilidade	<b>-1.7</b>	Mortalidade das Crias <b>4.4%</b>
		Mortalidade das Crias das Filhas <b>6.2%</b>

CONFORMAÇÃO	G Rebanhos	G Filhas	78% Rep.	HAUSA-G / 04-26
PTAT		<b>2.30</b>	Composto Corporal	<b>1.83</b>
Úbere Comp.		<b>1.45</b>	Composto Leiteiro	<b>1.72</b>
P&P Comp.		<b>1.05</b>		

Estatura				Alta	<b>+1.75</b>
Força				Forte	<b>+2.13</b>
Profundidade de Corpo				Profundo	<b>+2.30</b>
Angulosidade				Costelas Abertas	<b>+1.41</b>
Ângulo de Garupa				Ísquios Baixos	<b>+0.34</b>
Largura Garupa				Larga	<b>+2.17</b>
Pernas Vistas de Lado				Curvas	<b>+0.33</b>
Pernas Vistas de Trás				Paralelas	<b>+1.35</b>
Ângulo Casco				Forte	<b>+1.59</b>
P&P Pontuação				Alta	<b>+1.33</b>
Inserção Úbere Anterior				Forte	<b>+1.65</b>
Altura Úbere Posterior				Alta	<b>+2.69</b>
Largura Úbere Posterior				Larga	<b>+3.14</b>
Lig. Médio				Forte	<b>+0.80</b>
Profundidade Úbere				Raso	<b>+0.17</b>
Coloc. Tetos Anteriores				Fechados	<b>+0.63</b>
Comprimento Tetos Anteriores				Longos	<b>+0.55</b>
Coloc. Tetos Posteriores				Centralizados	<b>+0.54</b>



PROGENESIS RANGER PARADISE  
 GRANDDAM



PROGENESIS RANGER PARADISE  
 GRANDDAM